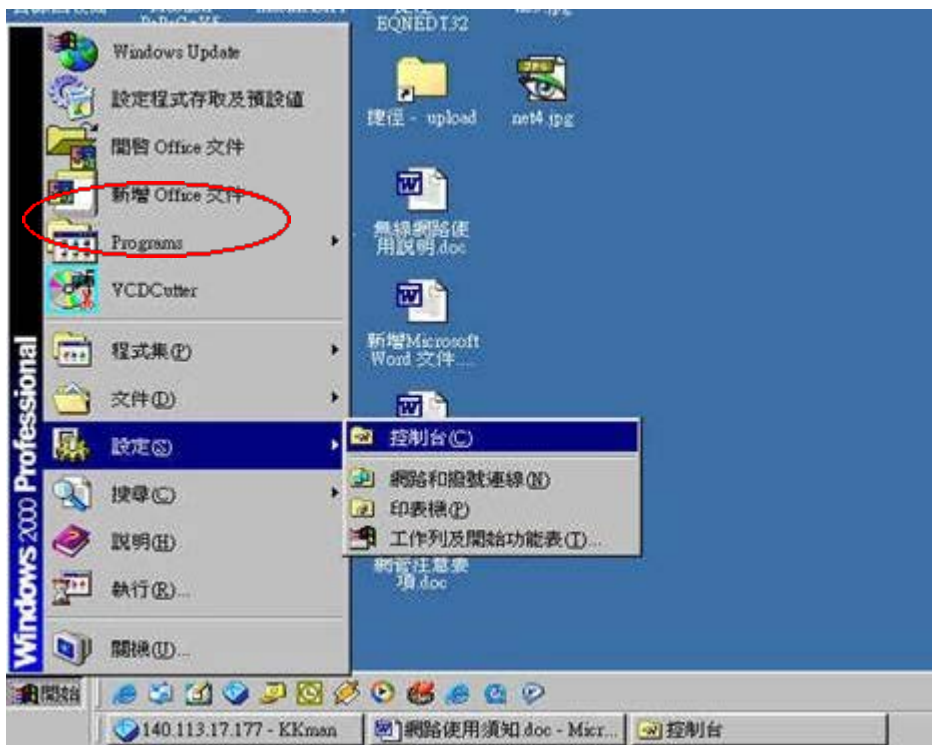


找出盜用IP主機的mac address

1. 按左下角的「開始」，選擇「設定」，再選擇「控制台」。



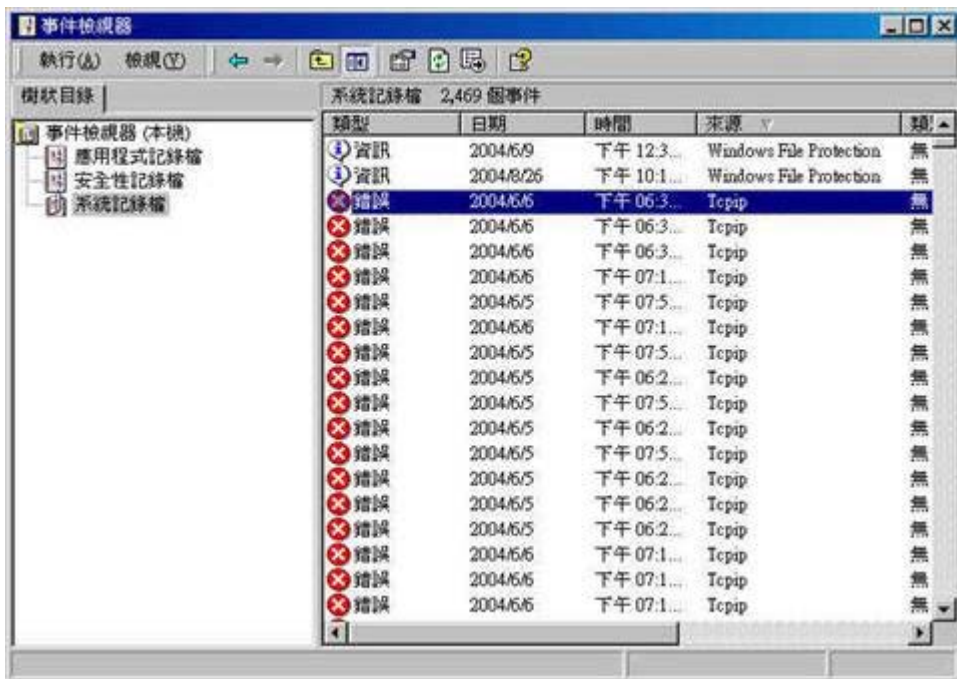
2. 雙擊控制台裡面的「系統管理工具」。



3. 進入「系統管理工具」後雙擊裡面的「事件檢視器」。



4. 進入「事件檢視器」後，在左邊選擇系統記錄檔，如果在右邊出現錯誤而且來源是Tcpip的事件，表示IP有可能被盜用，雙擊該筆資料查看其內容。



5. 以這個例子來說，圖中的00:0D:29:AB:7E:00就是盜用者的網路卡卡號。

